

องค์การบริหารส่วนตำบลหนองกะป๋อ
เลขที่ ๒๗๕๕
วันที่ ๑๑ / ๕.๓. / ๖๕
เวลา ๑๐:๐๕



ที่ คค ๐๗๐๓.๓๘/ ๕๓๗๕

แขวงทางหลวงชนบทเพชรบุรี
ตำบลหนองพลับ อำเภอเมือง
จังหวัดเพชรบุรี ๗๖๐๐๐

๘ ธันวาคม ๒๕๖๘

เรื่อง ขอความอนุเคราะห์ก่อสร้างถนนลาดยางหรือถนนคอนกรีตเสริมเหล็ก

เรียน นายกองค์การบริหารส่วนตำบลหนองกะป๋อ

อ้างถึง หนังสือองค์การบริหารส่วนตำบลหนองกะป๋อ ที่ พบ ๗๗๖๐๓/๗๕๑ ลงวันที่ ๑๗ พฤศจิกายน ๒๕๖๘

สิ่งที่ส่งมาด้วย รายละเอียดโครงการ

จำนวน ๑ ชุด

ตามที่อ้างถึงองค์การบริหารส่วนตำบลหนองกะป๋อ ขอความอนุเคราะห์แขวงทางหลวงชนบทเพชรบุรี ดำเนินการก่อสร้างถนนลาดยางหรือถนนคอนกรีตเสริมเหล็กเลียบบคลองชลประทาน สายโครงการส่งน้ำและบำรุงรักษาราชบุรีฝั่งขวา ช่วงตั้งแต่โรงเรียนบ้านดงห้วยหลวง หมู่ ๖ บ้านดงห้วยหลวง - หมู่ ๖ บ้านโป่งสลอด - หมู่ ๒ บ้านเที่ยงค่อม - หมู่ ๓ บ้านหนองโสน นั้น

แขวงทางหลวงชนบทเพชรบุรี ได้ดำเนินการเสนอขอรับการสนับสนุนงบประมาณโครงการก่อสร้างถนนลาดยาง Asphaltic concrete สามแยกทางหลวงชนบท พบ. ๕๐๐๘ - บ้านหนองกะป๋อ กม.ที่ ๐+๐๐๐ - กม.ที่ ๓+๘๒๐ ระยะทาง ๓.๘๒๐ กิโลเมตร ตำบลห้วยลึก อำเภอบ้านลาด จังหวัดเพชรบุรี ๑ สายทาง ภายใต้โครงการตามแผนปฏิบัติการประจำปีงบประมาณ พ.ศ. ๒๕๗๐ จังหวัดเพชรบุรี รายละเอียดตามสิ่งที่แนบมาด้วยนี้

จึงเรียนมาเพื่อโปรดทราบ

ขอแสดงความนับถือ

(นายศราวุธ เรืองฤทธิ์)

ผู้อำนวยการแขวงทางหลวงชนบทเพชรบุรี

กลุ่มวิชาการ

โทร. ๐-๓๒๕๕-๘๒๘๒-๓ ต่อ ๓๒

ไปรษณีย์อิเล็กทรอนิกส์ : petchaburi@dr.go.th

“ทช.โปร่งใส ใส่ใจคุณธรรม นำความซื่อสัตย์ ขจัดการทุจริต”

แบบฟอร์มโครงการแบบย่อ (Project Brief) ของโครงการสำคัญภายใต้งบประมาณของจังหวัด

ประเด็นการพัฒนาจังหวัด : ประเด็นการพัฒนาที่ ๑ การพัฒนาเศรษฐกิจแบบครบวงจรจากฐานการเกษตร การอุตสาหกรรม การบริการสู่ความมั่งคั่ง ยั่งยืน ด้วยนวัตกรรมและเทคโนโลยี

หัวข้อ	รายละเอียด
๑. ชื่อโครงการสำคัญ	โครงการพัฒนาโครงสร้างพื้นฐานเพื่อสนับสนุนกิจกรรมทางเศรษฐกิจและสังคม
๒. ชื่อแผนงาน	พัฒนาและยกระดับภาคกลางไปสู่การเป็นแหล่งเกษตรสมัยใหม่และศูนย์รวบรวมและกระจายสินค้าเกษตรของประเทศ
๓. แนวทางการพัฒนา	พัฒนาโครงสร้างพื้นฐานสาธารณูปโภครองรับกิจกรรมทางเศรษฐกิจและสังคม
๔. หลักการและเหตุผล	๑. สภาพถนนปัจจุบันเสื่อมสภาพ สากแฉกทางหลวงชนบทหมายเลข พพ. ๔๐๐๘ - บ้านหนองกะป๋ เต็มเป็นถนนลูกรัง เป็นเส้นทางที่ชำรุดทรุดโทรมจากการใช้งานเป็นเวลานาน ยังไม่ได้รับการพัฒนาส่งผลให้สภาพถนนไม่เหมาะสมต่อการใช้งาน ๒. ความจำเป็นในการส่งเสริมระบบโลจิสติกส์และการขนส่งสินค้าเกษตร พื้นที่ตำบลห้วยลึกและบริเวณใกล้เคียงมีฐานเศรษฐกิจหลักเป็นภาคเกษตร เช่น ทำไร่ ปลูกข้าว เลี้ยงสัตว์ เป็นต้น การพัฒนาโครงสร้างพื้นฐานถนนจะช่วยเพิ่มประสิทธิภาพการขนส่งสินค้าเกษตรไปยังตลาดและศูนย์กระจายสินค้า ลดต้นทุนและเวลาในการขนส่ง ๓. สนับสนุนการพัฒนาเศรษฐกิจและสังคมของพื้นที่ ถนนที่มีคุณภาพจะเพิ่มความสะดวกในการเดินทางของประชาชน ส่งเสริมการเชื่อมโยงชุมชนและกิจกรรมทางเศรษฐกิจ ส่งผลดีต่อคุณภาพชีวิตและการพัฒนาสังคมในระยะยาว
๕. วัตถุประสงค์ของโครงการ	เพื่อก่อสร้างถนนลาดยาง Asphaltic Concrete ให้ประชาชนทั่วไป ผู้ประกอบการเกษตรกร นักท่องเที่ยว สามารถใช้เส้นทางได้สะดวก รวดเร็ว ปลอดภัย ตามแบบมาตรฐาน ชั้น ๔ ของกรมทางหลวงชนบท
๖. ตัวชี้วัดและค่าเป้าหมาย	๑. ก่อสร้างถนนลาดยาง Asphaltic Concrete ตามมาตรฐานของกรมทางหลวงชนบท ๒. มูลค่าผลิตภัณฑ์มวลรวมภาคเกษตรเพิ่มขึ้นร้อยละ ๒ ต่อปี ๓. เส้นทางคมนาคมและโลจิสติกส์ที่สะดวกและปลอดภัย ๔. ปริมาณอุบัติเหตุลดลง
๗. พื้นที่เป้าหมาย	ตำบลห้วยลึก อำเภอบ้านลาด จังหวัดเพชรบุรี
๘. กิจกรรมหลัก ๘.๑ กิจกรรมหลักที่ ๑ งบประมาณ ผู้รับผิดชอบ หน่วยงานที่เกี่ยวข้อง	การพัฒนาโครงสร้างพื้นฐานเพื่อสนับสนุนกิจกรรมทางเศรษฐกิจและสังคม ก่อสร้างถนนลาดยาง Asphaltic concrete สายแยกทางหลวงชนบท พพ.๔๐๐๘ - บ้านหนองกะป๋ กม.ที่ ๐+๐๐๐ - กม.ที่ ๓+๘๒๐ ระยะทาง ๓.๘๒๐ กิโลเมตร ตำบลห้วยลึก อำเภอบ้านลาด จังหวัดเพชรบุรี ๓ สายทาง ๒๖,๐๐๐,๐๐๐ บาท นายศราวุธ เรืองฤทธิ์ แขวงทางหลวงชนบทเพชรบุรี
๙. หน่วยงานดำเนินการ	แขวงทางหลวงชนบทเพชรบุรี
๑๐. ระยะเวลาในการดำเนินโครงการ	๑๘๐ วัน
๑๑. งบประมาณ	๒๖,๐๐๐,๐๐๐ บาท

หัวข้อ	รายละเอียด
๑๒. ผลผลิต (Output)	เส้นทางได้รับการพัฒนาเพิ่มประสิทธิภาพด้านการคมนาคมระยะทาง ๓.๘๒๐ กิโลเมตร ระหว่างช่วง กม.ที่ ๐+๐๐๐ กม.ที่ ๓+๘๒๐ ระยะทาง ๓.๘๒๐ กิโลเมตร ๑สายทาง ตามมาตรฐานกรมทางหลวงชนบท โดยกำหนดเป็นก่อสร้างถนนลาดยาง Asphaltic Concrete ขนาด ๒ ช่องจราจร ผิวจราจรกว้าง ๖.๐๐ เมตร ไหล่ทางข้างละ ๑.๐๐ เมตร ผิวจราจรหนา ๐.๐๕ เมตร
๑๓. ผลลัพธ์จากการดำเนินโครงการ (Outcome)	<ol style="list-style-type: none"> ๑. เส้นทางการสัญจรได้รับการพัฒนามากยิ่งขึ้น ประชาชนในพื้นที่ และประชาชนที่ใช้เป็นเส้นทางหลักเดินทางสะดวกมากขึ้น ๒. เพิ่มศักยภาพการท่องเที่ยว การกระจายรายได้และส่งเสริมการพัฒนาอย่างยั่งยืน ๓. สนับสนุนส่งเสริมภาคการคมนาคมและโลจิสติกส์ ๔. ส่งเสริมการพัฒนาและเชื่อมโยงโครงสร้างพื้นฐานในระดับภูมิภาค

ข้อมูลประกอบการขอรับการสนับสนุนงบประมาณ

กรณีงบประมาณ ประเภทสิ่งก่อสร้าง

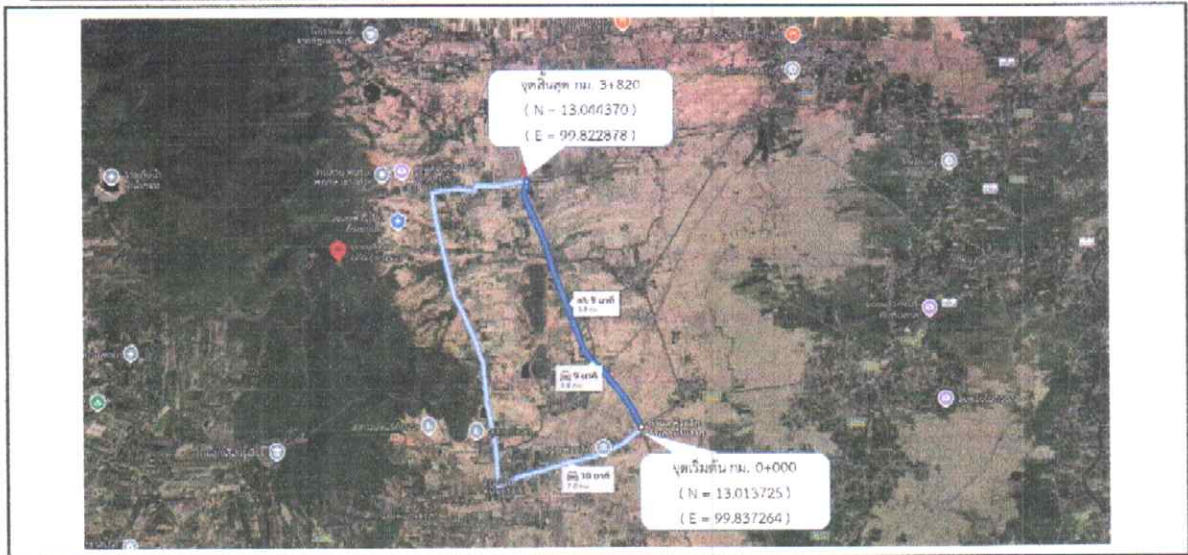
โครงการ : พัฒนาโครงสร้างพื้นฐานเพื่อสนับสนุนกิจกรรมทางเศรษฐกิจและสังคม

กิจกรรมหลัก : การพัฒนาโครงสร้างพื้นฐานเพื่อการสนับสนุนกิจกรรมทางเศรษฐกิจและสังคม

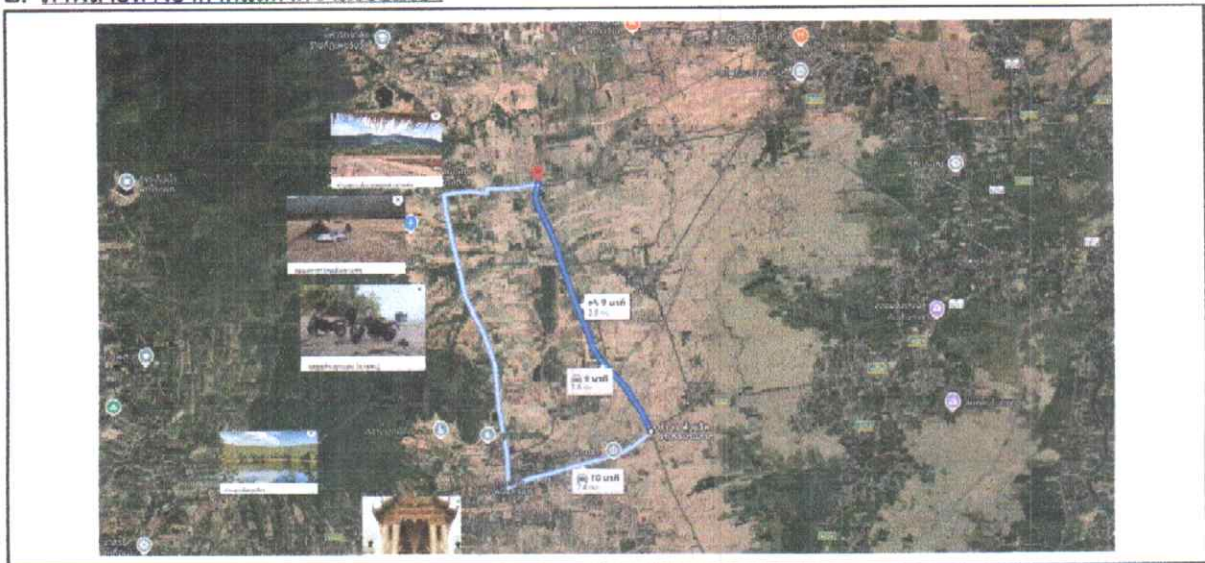
กิจกรรมย่อย : ก่อสร้างถนนลาดยาง Asphaltic concrete สายแยกทางหลวงชนบท พบ.๕๐๐๘ - บ้านหนองกะปุก กม.ที่ ๐+๐๐๐ - กม.ที่ ๓+๘๒๐ ระยะทาง ๓.๘๒๐ กิโลเมตร ตำบลห้วยลึก อำเภอบ้านลาด จังหวัดเพชรบุรี ๑ สายทาง

งบประมาณ : ๒๖,๐๐๐,๐๐๐ บาท

๑. ภาพถ่ายทางอากาศบริเวณที่ดำเนินการ



๒. ภาพถ่ายทางอากาศแสดงความเชื่อมโยง



๓. ภาพถ่ายก่อนดำเนินการ



๔. รายละเอียดโครงการ

ประเด็น	รายละเอียด
๔.๑ ราคาต่อตารางเมตร/กิโลเมตร	๖,๘๐๖,๒๘๒.๗๒ บาท
๔.๒ กรณียกสูงจากพื้นเดิม	
๔.๓ เหตุผลความจำเป็น	<p>๑. สภาพถนนปัจจุบันเสื่อมสภาพ ถนนสายแยกทางหลวงชนบท หมายเลข พบ. ๔๐๐๘ - บ้านหนองกะปุ่น เป็นถนนลูกรังยังไม่ได้รับการพัฒนาส่งผลให้สภาพถนนชำรุด ทрудโทรมจากการใช้งานเป็นเวลานาน ซึ่งไม่เหมาะสมต่อการใช้งานไม่มีความสะดวกและปลอดภัยในการใช้สัญจร</p> <p>๒. ความจำเป็นในการส่งเสริมระบบโลจิสติกส์และการขนส่งสินค้าเกษตร พื้นที่ตำบลห้วยลึกและบริเวณใกล้เคียงมีฐานเศรษฐกิจหลักเป็นภาคเกษตร เช่น ทำไร่ ปลูกข้าว เลี้ยงสัตว์ เป็นต้น การพัฒนาโครงสร้างพื้นฐานถนนจะช่วยเพิ่มประสิทธิภาพการขนส่งสินค้าเกษตรไปกึ่งตลาดและศูนย์กระจายสินค้า ถัดต้นทุนและเวลาในการขนส่ง</p> <p>๓. สนับสนุนการพัฒนาเศรษฐกิจและสังคมของพื้นที่ ถนนที่มีคุณภาพจะช่วยให้มีความสะดวกในการเดินทางของประชาชน ส่งเสริมการเชื่อมโยงชุมชนและกิจกรรมทางเศรษฐกิจ ส่งผลดีต่อคุณภาพชีวิตและการพัฒนาสังคมในระยะยาว</p>
๔.๔ สภาพเดิม	ถนนลาดยาง Asphaltic Concrete
๔.๕ คราวเรือนที่ได้รับประโยชน์	๒๕๐
๔.๖ จำนวนพื้นที่การเกษตร และชนิดของพืชผลทางการเกษตร	๗๐ ไร่ เป็นนาข้าวและเลี้ยงสัตว์ (วัว)
๔.๗ ความเชื่อมโยงกับแหล่งท่องเที่ยว	เขาแดน, หนองหญ้าปล้อง, แก่งกระจาน
๔.๘ ความเชื่อมโยงกับเส้นทางหลัก (กรณีถนน)	ทางหลวงชนบทหมายเลข พบ. ๔๐๐๘ - บ้านหนองกะปุ่น
๔.๙ ปริมาณการสัญจรต่อวัน	๔๐๐ คัน/วัน
๔.๑๐ ค่าพิกัด	จุดเริ่มต้นโครงการ ๑๓ ๐๑๗๓๒๕,๙๙,๘๓๗๒๖๖๔ จุดสิ้นสุดโครงการ ๑๓.๐๑๔๙๓๗๐,๙๙,๘๒๒๖๘๗๘
๔.๑๑ ก่อสร้างหรือปรับปรุงครั้งสุดท้าย	เมื่อปี พ.ศ.๒๕๕๑
๔.๑๒ วิธีการดำเนินการ	ก่อสร้างถนนลาดยาง Asphaltic Concrete
๔.๑๓ พื้นที่ความรับผิดชอบ	แนวทางหลวงชนบทเพชรบุรี
๔.๑๔ การอนุมัติ /อนุญาตใช้พื้นที่	ขออนุญาตแล้วตามหนังสือแนวทางหลวงชนบทเพชรบุรี ที่ คค ๐๗๐๓.๓๘/๒๓๗๖ ลงวันที่ ๑ กรกฎาคม ๒๕๖๘
๔.๑๕ เอกสาร/หลักฐานการประชาคม	ไม่มี
๔.๑๖ หน่วยงานที่จะดูแลบำรุงรักษา	แนวทางหลวงชนบทเพชรบุรี